

拝啓 陽春の候 ますますご清栄のこととお慶び申し上げます。

平素は格別のご高配を賜り厚く御礼申し上げます。

さて、このたび弊社は事業環境がめまぐるしく変化する中、新たな収益源の創出と既存事業の収益力強化を推し進め、持続的且つ高い成長を実現する事業構造への変革を行い、ステークホルダーのみなさまの高い信頼と期待に応える企業の実現に取り組んでまいります。

つきましては、4月1日付にて下記のとおり、組織変更を行うとともに、新たな体制をスタートいたしましたことを謹んでご案内申し上げます。

何卒ご高承の上 今後とも倍旧のご支援ご鞭撻を賜りますようお願い申し上げます。

まずは略儀ながら書中をもってご通知かたがたご挨拶申し上げます。

謹白

平成 31年 4月 吉日

オザックス株式会社

代表取締役会長兼社長 尾崎 豊弘

記

主な組織変更 (平成 31年 4月 1日付)

<営業部門>

1. 「営業企画推進本部」の新設

2. 「ECビジネス準備室」の新設

3. 「仕入調達本部」の新設

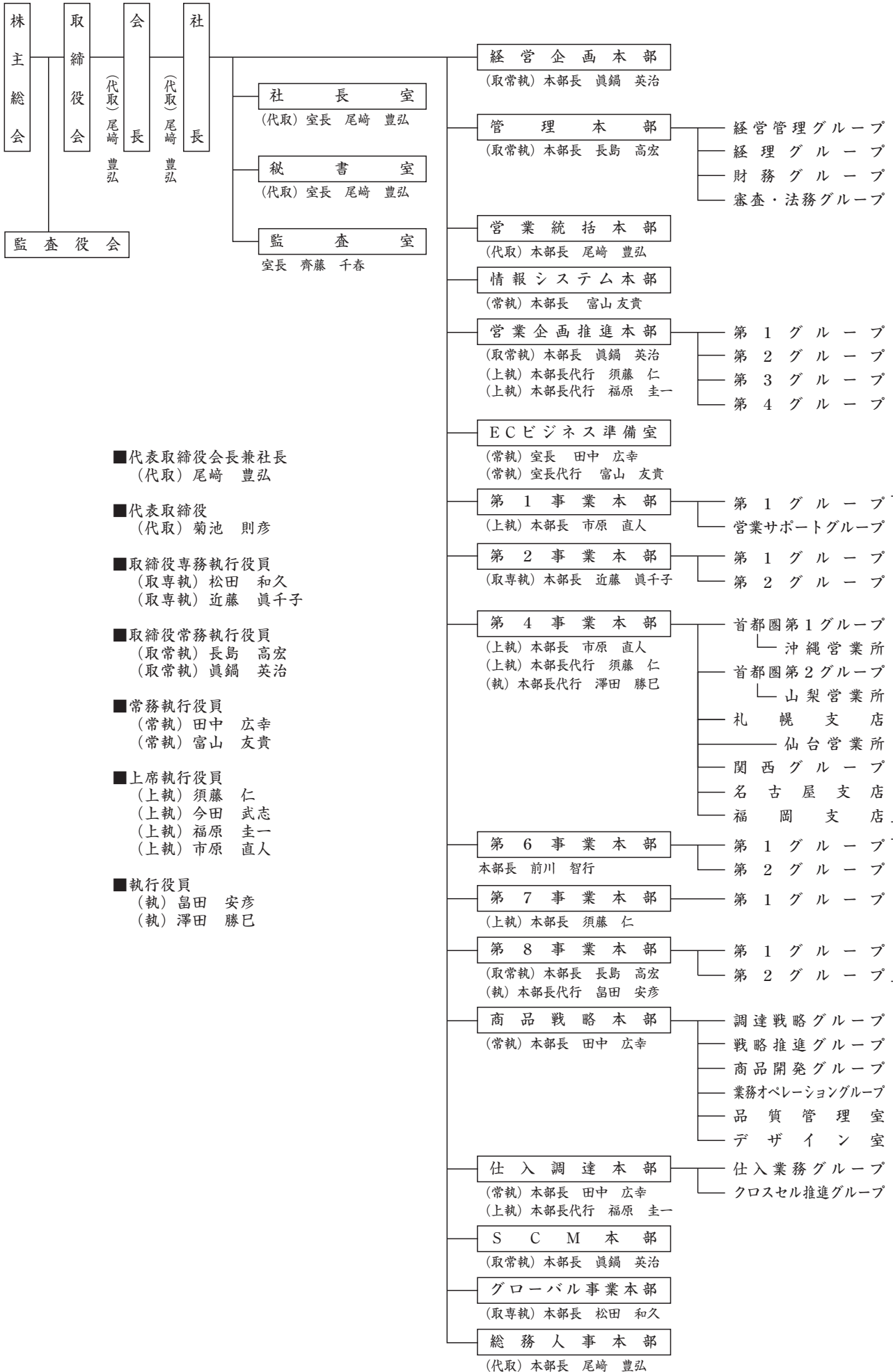
第6事業本部及び第7事業本部の仕入に関する機能を移管し、「仕入調達本部」を新設する。

以上

役員体制 (平成31年4月1日)

代表取締役 会長兼社長	尾崎 豊弘	本社部門統轄
代表取締役	菊池 則彦	
取締役 専務執行役員	松田 和久	第6・第7・第8事業本部・ 仕入調達本部・グローバル事業本部統轄 兼 グローバル事業本部長
取締役 専務執行役員	近藤 眞千子	第1・第2・第4事業本部・営業企画推進本部・ ECビジネス準備室・商品戦略本部・ SCM本部統轄 兼 第2事業本部長
取締役 常務執行役員	長島 高宏	第6・第7・第8事業本部・仕入調達本部管掌 兼 第8事業本部長 兼 管理本部長
取締役 常務執行役員	眞鍋 英治	営業企画推進本部・ECビジネス準備室・ SCM本部管掌 兼 経営企画本部長 兼 営業企画推進本部長 兼 SCM本部長
取締役相談役	尾崎 公子	
常勤監査役	菊地 和明	
常務執行役員	田中 広幸 (昇任)	商品戦略本部管掌 兼 第6事業本部管掌代行 兼 商品戦略本部長 兼 仕入調達本部長 兼 ECビジネス準備室長 兼 品質管理室長
常務執行役員	富山 友貴 (昇任)	情報システム本部長 兼 ECビジネス準備室長代行
上席執行役員	須藤 仁	大阪オフィス統括 兼 第7事業本部管掌代行 兼 第7事業本部長 兼 営業企画推進本部長代行 兼 第4事業本部長代行
上席執行役員	今田 武志	出向 新サリムジャパン株式会社 代表取締役
上席執行役員	福原 圭一	営業企画推進本部長代行 兼 仕入調達本部長代行
上席執行役員	市原 直人 (昇任)	第1事業本部長 兼 第4事業本部長
執行役員	畠田 安彦	第8事業本部長代行
執行役員	澤田 勝巳	第4事業本部長代行

オザックス株式会社 組織図 (平成31年4月1日)



- 代表取締役会長兼社長
(代取) 尾崎 豊弘
- 代表取締役
(代取) 菊池 則彦
- 取締役専務執行役員
(取専執) 松田 和久
(取専執) 近藤 眞千子
- 取締役常務執行役員
(取常執) 長島 高宏
(取常執) 眞鍋 英治
- 常務執行役員
(常執) 田中 広幸
(常執) 富山 友貴
- 上席執行役員
(上執) 須藤 仁
(上執) 今田 武志
(上執) 福原 圭一
(上執) 市原 直人
- 執行役員
(執) 畠田 安彦
(執) 澤田 勝巳

オザックス株式会社 本部 部署別 電話番号・FAX番号一覧表

(平成31年4月1日)

本部	部署	電話番号	FAX番号
経営企画本部		03-5280-3816	03-5280-3825
管理本部		03-5280-3816	03-5280-3825
営業統括本部		03-6860-3881	03-6860-3882
情報システム本部		03-6859-3879	03-6866-7065
営業企画推進本部	第1グループ	03-5280-3813	03-5280-3824
	第2グループ	03-5280-3813	03-5280-3824
	第3グループ	06-6271-2718	06-6271-2760
	第4グループ	03-6860-4230	03-6860-4231
ECビジネス準備室		03-6672-4197	03-5280-3840
第1事業本部	第1グループ	03-5280-3813	03-5280-3824
第2事業本部	第1・第2グループ	03-5280-3810	03-5280-3826
第4事業本部	首都圏第1グループ	03-5280-3809	03-5280-3823
	首都圏第1グループ 沖縄営業所	098-918-0395	098-867-3671
	首都圏第2グループ	03-5280-3809	03-5280-3823
	首都圏第2グループ 山梨営業所	055-266-5711	055-266-5712
	札幌支店	011-218-1140	011-241-0014
	仙台営業所	022-207-0741	022-299-6801
	関西グループ	06-6271-2718	06-6271-2760
	名古屋支店	052-930-5185	052-930-5186
	福岡支店	092-415-6030	092-415-6050
第6事業本部	第1グループ	03-5209-0921	03-5209-0926
	第2グループ 第1チーム	03-5209-0923	03-5209-0926
	第2グループ 第2チーム	06-6271-2707	06-6271-2760
第7事業本部	第1グループ	06-6271-2703	06-6264-8138
第8事業本部	第1グループ 第1チーム	03-5209-0922	03-5209-0926
	第1グループ 第2チーム	052-930-5185	052-930-5186
	第1グループ 第3チーム	03-5209-0924	03-5209-0927
	第1グループ 第4チーム	06-6271-2700	06-6264-8138
	第2グループ 第1チーム	03-5209-0922	03-5209-0926
	第2グループ 第2チーム	06-6271-2703	06-6264-8138
仕入調達本部	仕入業務グループ 第1チーム	03-5209-0921	03-5209-0926
	仕入業務グループ 第2チーム	06-6271-2703	06-6264-8138
	クロスセル推進グループ	03-5209-0921	03-5209-0926
商品戦略本部		03-6672-4197	03-5280-3840
SCM本部		03-5280-3853	03-6860-0071
グローバル事業本部		03-6866-7063	03-6866-7065
総務人事本部 東京		03-5280-3801	03-5280-3821
総務人事本部 大阪		06-6271-2701	06-6264-7376